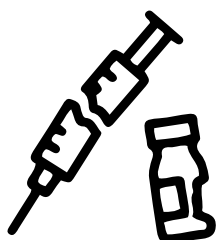


TRANSFORMĂ DEȘEURI SPITALICEȘTI
ÎNTR-O RESURSĂ PENTRU MEDIU



DE LA DEȘEU SPITALICEȘTI LA DEȘEU URBAN ÎNTR-UN MOD SIMPLU ȘI INOVATOR.



Pandemia a forțat guvernele europene să adopte o legislație care încurajează din ce în ce mai mult tratarea deșeurilor medicale prin sterilizare în cadrul spitalului, astfel încât acestea să nu mai ajungă la destinație ca deșeuri foarte infecțioase, ci ca deșeuri urbane normale.

O procedură necesară, dar care a dus inevitabil la o lipsă de personal specializat și la o creștere considerabilă a costurilor de operare.

Stația de deșeuri spitalicești Tritor Hospital Waste Station este soluția pentru a reduce timpul, costurile și spațiul.



O SINGURĂ MAȘINĂ PENTRU DOUĂ TIPURI DIFERITE DE MODELE DE ÎNCHIRIERE OPERAȚIONALĂ



Stația de deșuri spitalicești **Tritor Hospital Waste Station** este un sistem de închiriere operațională care revoluționează gestionarea deșeurilor spitalicești, transformându-le într-o resursă valoroasă pentru mediu. Un dispozitiv compact de 200 sau 400 de litri care simplifică și optimizează procesul de eliminare a deșeurilor medicale.

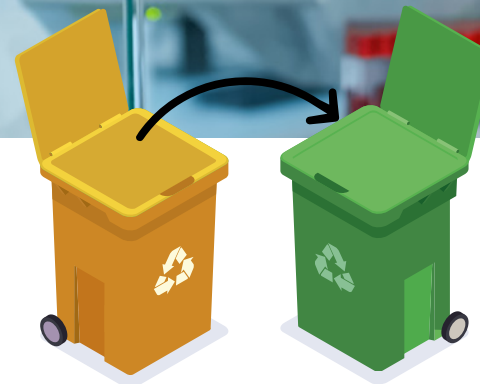
Alegeți soluția care vi se potrivește.





Hospital to Urban

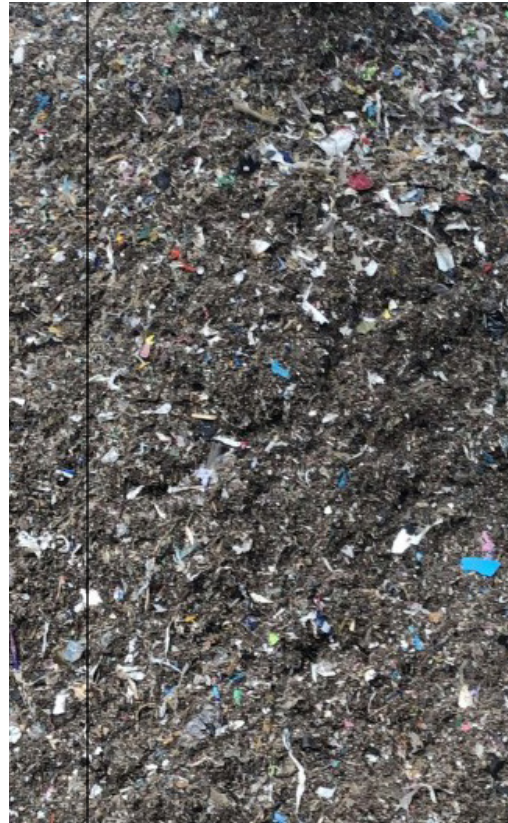
Stație de tratare și transformare a deșeurilor sanitare în deșeuri urbane sterilizate.





Waste to Energy

Stație de tratare și transformare a deșeurilor medicale în energie electrică și termică esențială pentru nevoile energetice ale spitalului.



DE CE SĂ ADOPTI TEHNOLOGIE



Instalare directă în spital

Acesta este instalat direct în cadrul spitalului, asigurând o tratare rapidă și sigură a deșeurilor.



Modular și Plug and Play

Este o soluție modulară, gata de utilizare, ușor de instalat și de utilizat. De asemenea, elimină necesitatea de a refrigera deșeurile, deoarece le tratează direct la locul de producție.



Serviciul de închiriere operațională

Unitatea nu necesită investiții majore sau personal dedicat; serviciul este furnizat, inclusiv personalul pentru întreținerea obișnuită și extraordinară. Plata se va efectua numai pe baza cantităților efectiv prelucrate.



Sterilizare ecologică

Acesta implică mărunțirea mecanică sub presiune negativă continuă care sterilizează deșeurile spitalicești într-un ciclu de numai 30 de minute. Procesul de sterilizare este lipsit de emisii, nu are miros și face ca deșeurile tratate să fie de nerecunoscut.



Combustibilul derivat din deșeuri/ Refuse Derived Fuel (RDF) Deșeurile tratate devin un combustibil derivat din deșeuri cu o valoare calorică ridicată, complet steril și uscat.



Păstrarea pe termen lung

RDF poate fi depozitat la temperatura camerei timp de peste 90 de zile fără proliferare bacteriană.

0

MIROSURI

-50%

GREUTATE

0

PRAF

-80%

VOLUM

0

REFRIGERARE

7 PAȘI ÎN DOAR 30 DE MINUTE

1. Încărcarea deșeurilor

Deșeurile sunt încărcate manual în camera de depozitare în saci de plastic, iar capacul este închis.

2. Distrugere

Rotorul începe să se rotească și accelerează treptat pe măsură ce materialul este măcinat fin, iar temperatura crește rapid până la aproximativ 100 °C.

3. Evaporare

Căldura generată de frecarea materialului face ca umiditatea din deșeuri să se evapore, iar temperatura rămâne constantă la aproximativ 100 °C.

4. Supraîncărcare termică

Odată ce toată umiditatea este eliminată, căldura de frecare ridică temperatura materialului la 151 °C.

5. Sterilizare

Temperatura materialului este menținută constantă la 151 °C timp de 3 minute în condiții de căldură umedă prin dozarea controlată a apei.

6. Răcire

Deșeurile sunt stropite cu apă pentru a reduce temperatura materialului la aproximativ 100 °C. Ulterior, o pompă de vid reduce și mai mult temperatura la 60 °C printr-un proces adiabatic (fără schimb de căldură cu exteriorul).

7. Descărcarea în saci de vid

Materialul tratat este evacuat prin forța centrifugă prin deschiderea unei supape servomecanizate situate la baza camerei de tratare.

SPECIFICAȚII TEHNICE

CONVERTER 200 litri



Puterea totală instalată: 65 kW	Puterea nominală a motorului*: 60 kW	Curent nominal: 95 A
Curent de pornire: 120 A	Imprimare la mașină: 1950x1200 mm - 1400 h	Greutate uscată: 1500 kg
Volumul camerei de tratament: 200 l	Zgomot: 80 dB	Rata de producție: deșeuri spitalicești 30 până la 40 kg/h deșeuri urbane de la 40 la 80 kg/h

*400 V, 50 Hz, 1500 rpm

CONSUMUL MEDIU

Electricitate: aproximativ 0,4-0,6 kW/kg, în funcție de conținutul de umiditate al deșeurilor.

CONEXIUNI

Intrarea apei de răcire: 1"	Ieșirea apei de răcire: 1"
Intrarea apei de la robinet: 1/2"	Evacuarea condensului: 1"

OPȚIONAL

WRS - Water Recirculation System (Sistem de recirculare a apei)

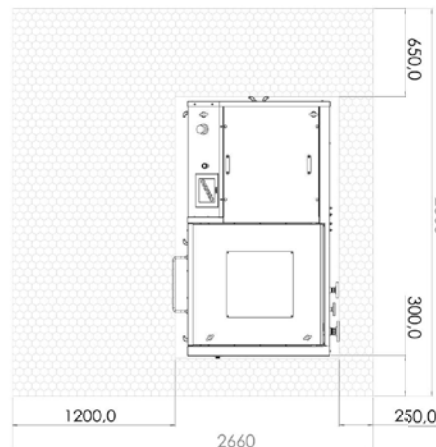


CERINȚE DE MEDIU

Ventilația camerei:
10 schimbări de aer pe oră

Temperatura ambiantă de lucru:
6 °C ÷ 45 °C

**POZIȚIONAREA
MAȘINII ȘI UN SPAȚIU
MINIM PENTRU
ÎNTREȚINERE:**



Suprafața liberă pentru
echipamente (la cerere
sunt disponibile diferite
soluții)

DIMENSIUNILE TABLOULUI DE DISTRIBUȚIE

Lățime 1000 mm

Adâncime 660 mm

Înălțime 2000 mm

Greutate 450 kg

(Tritor Hospital Waste Station oferă 3 metri liniari de cabluri de interconectare între dulapuri și mașină)

SPECIFICAȚII TEHNICE

CONVERTER 400 litri



Puterea totală instalată: 100 kW	Puterea nominală a motorului*: 85 kW	Curent nominal: 120 A
Curent de pornire: 150 A	Imprimare la mașină: 2300x1500 mm - 1800 h	Greutate uscată: 2200 kg
Volumul camerei de tratament: 400 l	Zgomot: 80 dB	Rata de producție: deșeuri spitalicești 60 până la 80 kg/h deșeuri municipale de la 100 la 150 kg/h

*400 V, 50 Hz, 1500 rpm

CONSUMUL MEDIU

Electricitate: aproximativ 0,4-0,6 kW/kg, în funcție de conținutul de umiditate al deșeurilor.

CONEXIUNI

Intrarea apei de răcire: 1½'	Ieșirea apei de răcire: 1½'
Intrarea apei de la robinet: 1/2'	Evacuarea condensului: 1'

OPȚIONAL

WRS - Water Recirculation System (Sistem de recirculare a apei)

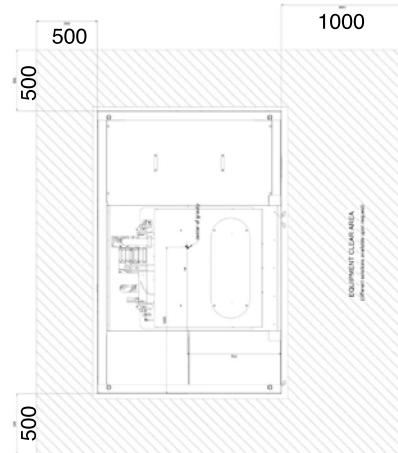


CERINȚE DE MEDIU

Ventilația camerei:
10 schimbări de aer pe oră

Temperatura ambiantă de lucru:
6 °C ÷ 45 °C

**POZIȚIONAREA
MAȘINII ȘI UN SPAȚIU
MINIM PENTRU
ÎNTREȚINERE:**



Suprafața liberă pentru echipamente (la cerere sunt disponibile diferite soluții)

DIMENSIUNILE TABLOULUI DE DISTRIBUȚIE

Lățime 1000 mm	Adâncime 660 mm	Înălțime 2000 mm	Greutate 450 kg
----------------	-----------------	------------------	-----------------

(Tritor Hospital Waste Station oferă 3 metri liniari de cabluri de interconectare între dulapuri și mașină)



Este o marcă înregistrată
Tritor S.r.l.

Via Leonardo da Vinci, 12
39100 Bolzano (BZ) - Italia

+39 095 771 4339
info@tritor.it

 [tritor.it](https://www.linkedin.com/company/tritor.it)

In collaborazione con

OMPECO